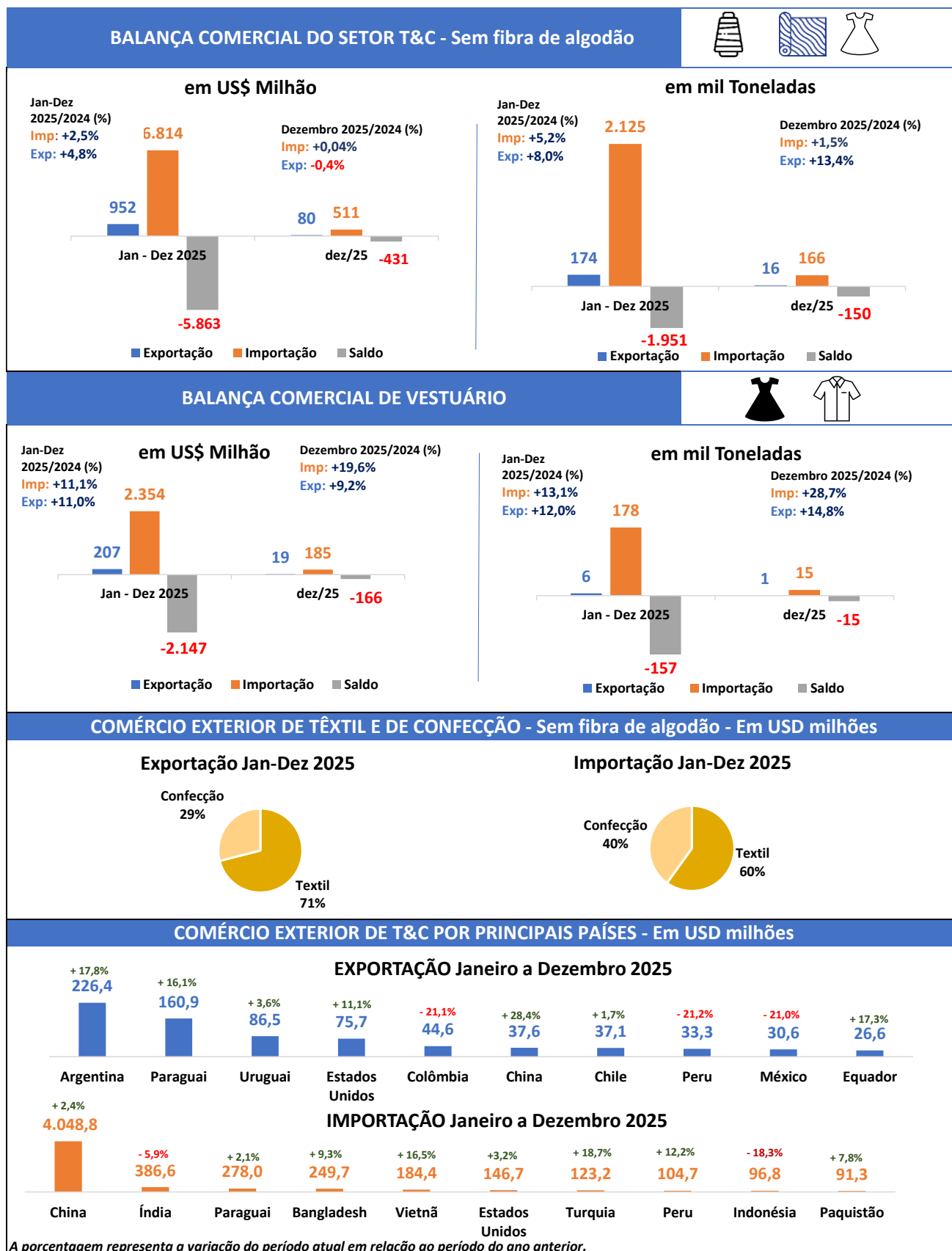


SÍNTESE DO COMÉRCIO EXTERIOR BRASILEIRO NO SETOR TÊXTIL E DE CONFECÇÃO

Dezembro de 2025



A porcentagem representa a variação do período atual em relação ao período do ano anterior.

Fonte: Comex Stat

Elaboração: Superintendência de Políticas Industriais e Econômicas - ABIT

COMÉRCIO EXTERIOR SETOR TÊXTIL E CONFECÇÃO - POR PRINCIPAIS SEGMENTOS

IMPORTAÇÃO - Janeiro - Dezembro 2025 - (Sem Fibra de Algodão)

	1000 FOB	Ton	US\$/Kg	Variação (%) FOB 2025/2024	Variação (%) TON 2025/2024
Total geral	6.814.113	2.124.652	3,2	2,53	5,15
1. Fibras Têxteis	306.755	232.190	1,3	1,18	1,59
2. Fios	394.173	206.127	1,9	-11,32	-6,18
3. Filamentos	903.998	533.232	1,7	-3,83	1,11
4. Tecidos	1.498.486	591.998	2,5	-2,86	7,90
5. Linhas de Costura	13.314	3.382	3,9	2,75	-5,71
6. Confeções	2.730.824	281.876	9,7	11,17	16,56
6.1. Vestuário	2.354.120	178.389	13,2	11,06	13,12
7. Outras Manufaturas	966.563	275.848	3,5	2,13	9,98

EXPORTAÇÃO - Janeiro - Dezembro 2025 - (Sem Fibra de Algodão)

	1000 FOB	Ton	US\$/Kg	Variação (%) FOB 2025/2024	Variação (%) TON 2025/2024
Total geral	951.550	173.967	5,5	4,77	7,99
1. Fibras Têxteis	107.641	56.549	1,9	9,16	6,11
2. Fios	37.783	7.690	4,9	-5,05	27,45
3. Filamentos	42.706	5.365	8,0	-22,07	-24,20
4. Tecidos	225.435	34.317	6,6	8,60	16,48
5. Linhas de Costura	8.661	730	11,9	-7,19	-9,61
6. Confeções	275.643	15.236	18,1	13,61	18,45
6.1. Vestuário	206.951	6.190	33,4	11,00	12,03
7. Outras Manufaturas	253.681	54.079	4,7	-0,70	4,89

COMÉRCIO EXTERIOR DE VESTUÁRIO - POR PRINCIPAIS SEGMENTOS

IMPORTAÇÃO - Janeiro - Dezembro 2025

	1000 FOB	Ton	1000 Peças	US\$/Kg	Variação (%) TON 2025/2024
Total Geral de Vestuário	2.354.120	178.389	1.898.165	13,2	13,12
Calças, Jardineiras e Bermudas	543.194	36.669	279.208	14,8	26,62
Camisas e blusas	363.336	21.298	125.808	17,1	6,20
Camisetas (T-shirt)	225.183	11.018	67.212	20,4	55,52
Casacos compridos, sobretudos e semelhantes	261.081	19.503	36.979	13,4	-8,71
Suéteres, Pulôveres, Cardigans, coletes e semelhantes	136.925	9.124	30.229	15,0	-9,77
Ternos, Tailleurs, Paletós e Conjuntos	101.233	8.754	22.636	11,6	60,84
Vestidos e saias	168.956	9.117	31.004	18,5	21,46
Meias e Luvas	171.587	29.579	941.026	5,8	3,67
Moda Bebe	63.086	2.437	35.058	25,9	14,89
Moda Íntima	145.201	13.979	196.098	10,4	28,89
Moda Praia	27.058	2.082	16.384	13,0	69,07
Outros Vestuários	147.279	14.829	116.523	9,9	2,64

Fonte: Comex Stat

Data da Elaboração: 06/01/2025